

BILAN CARBONE®

L'EMPREINTE CARBONE DE NOS ACTIVITÉS

QU'EST-CE QU'UN BILAN CARBONE® ?

Le Bilan Carbone® permet de quantifier l'empreinte carbone de VYV³, ses entités et ses filières métiers pour préparer la stratégie climat & sobriété. Le premier Bilan Carbone® a été réalisé en 2023 sur des données d'activités de 2022, et permet :

- ✓ D'avoir une évaluation robuste de l'empreinte carbone de VYV³ au niveau national, par pôle et par métier ;
- ✓ Aux entités obligées de se mettre en conformité avec l'exigence réglementaire de BEGES ;
- ✓ D'avoir une photographie de départ pour identifier nos enjeux carbone et nos leviers d'action.

vyv³

Pays de la Loire

PÉRIMÈTRE

349

établissements

4 300

collaborateurs
& collaboratrices

1 400

données
collectées

ÉMISSIONS TOTALES DE GAZ À EFFET DE SERRE

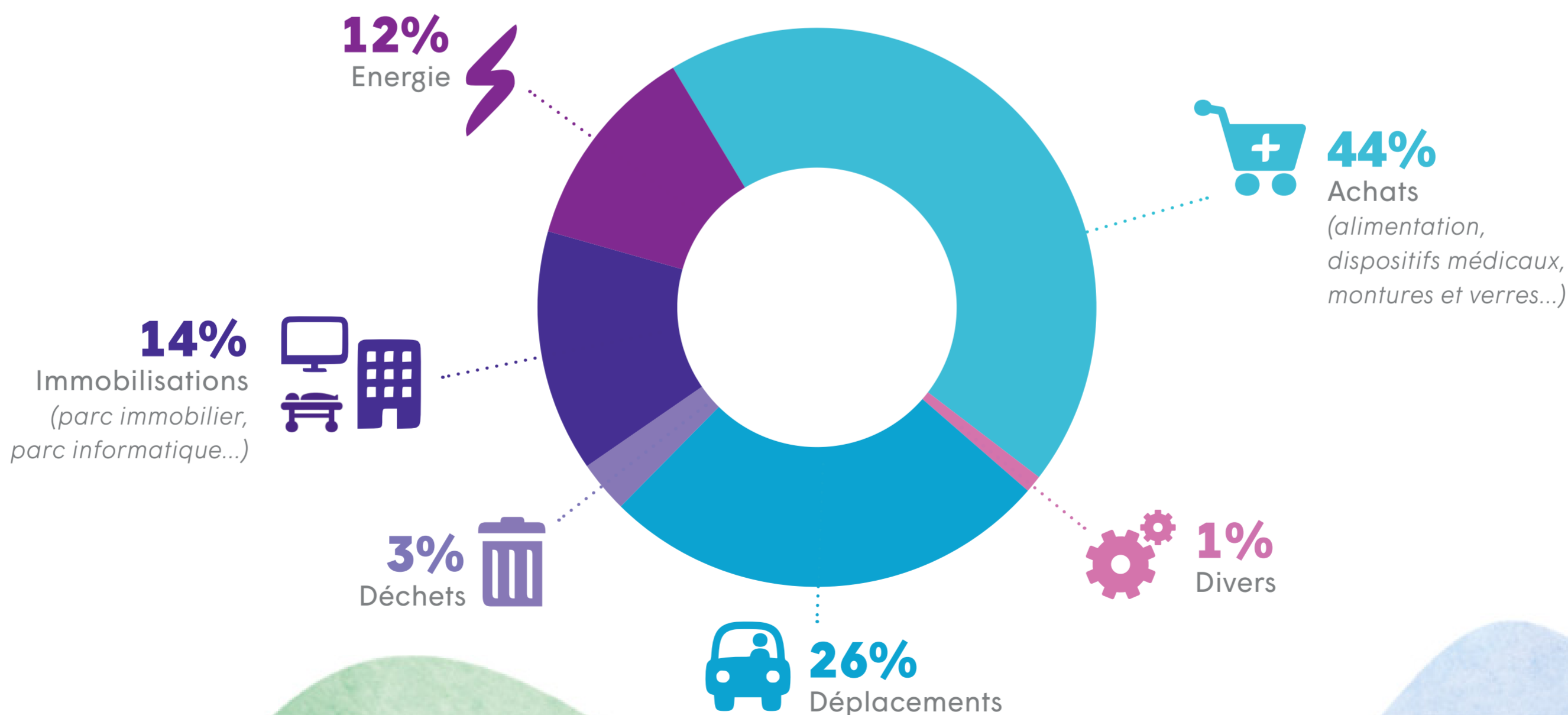
49 500
tonnes CO₂e
émises en 2022
pour l'ensemble
des activités de VYV³
Pays de la Loire

soit
l'équivalent
des émissions
de...

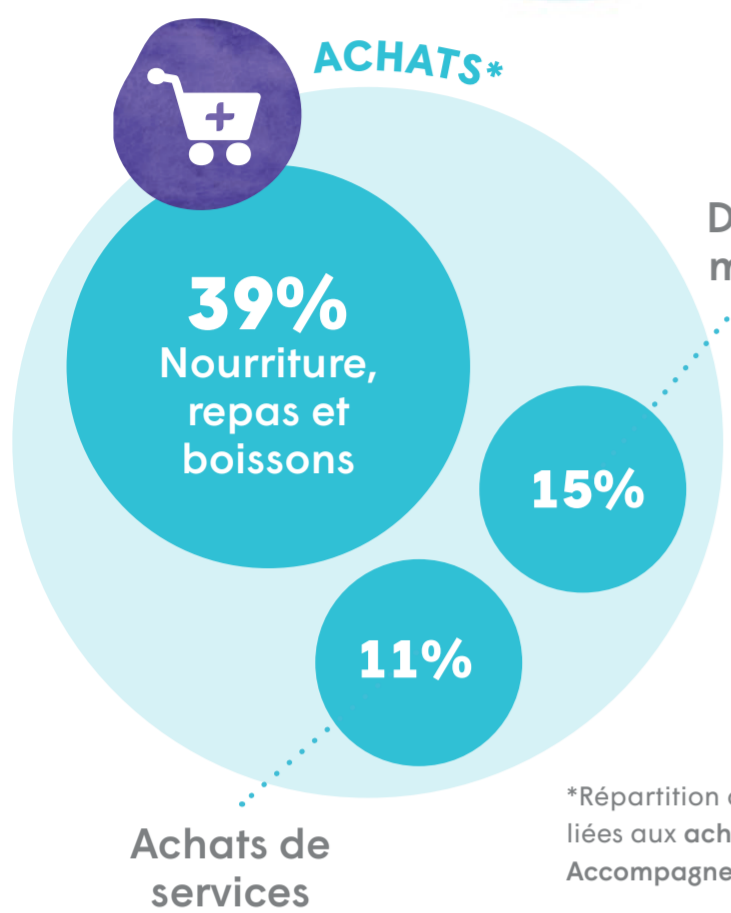


227
millions
de kilomètres
parcourus en
voiture.

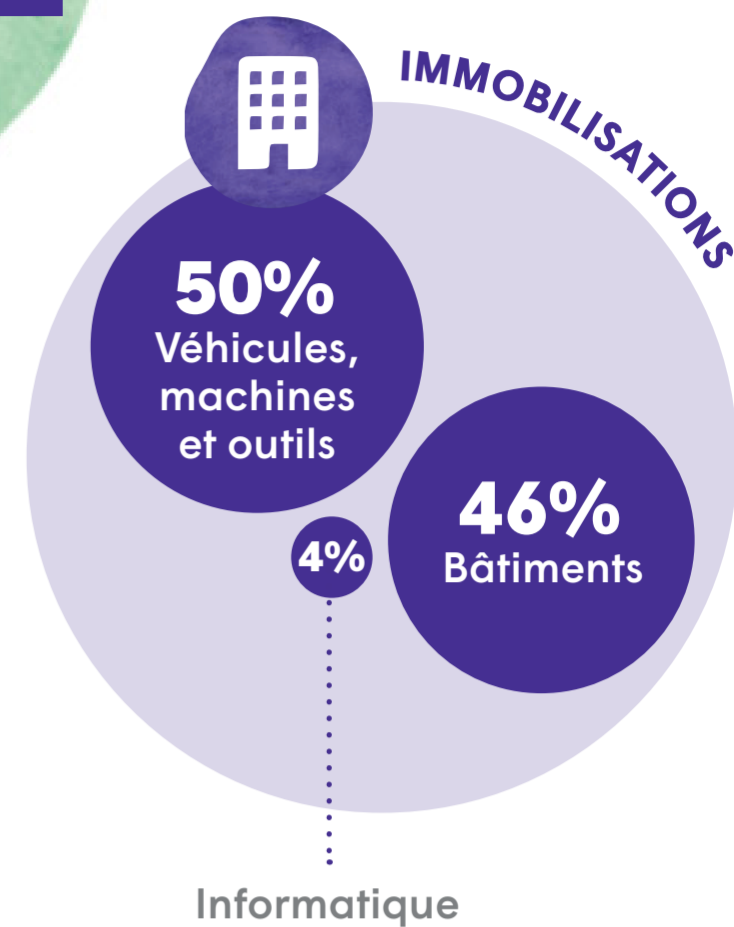
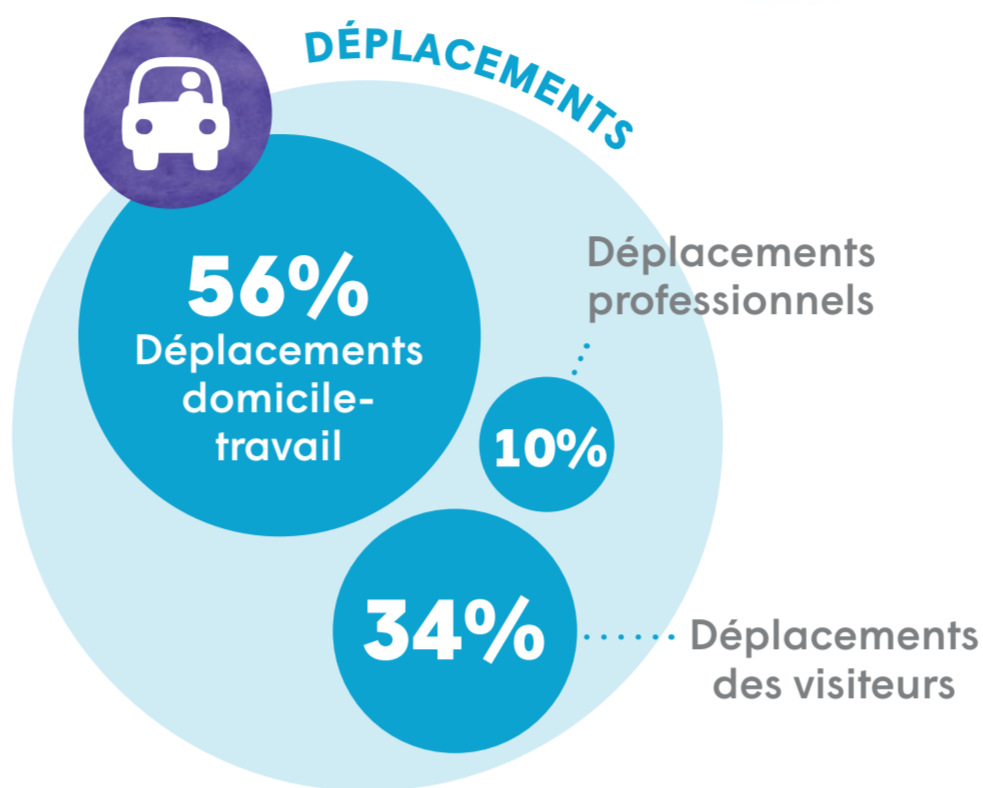
RÉPARTITION DES ÉMISSIONS PAR POSTE



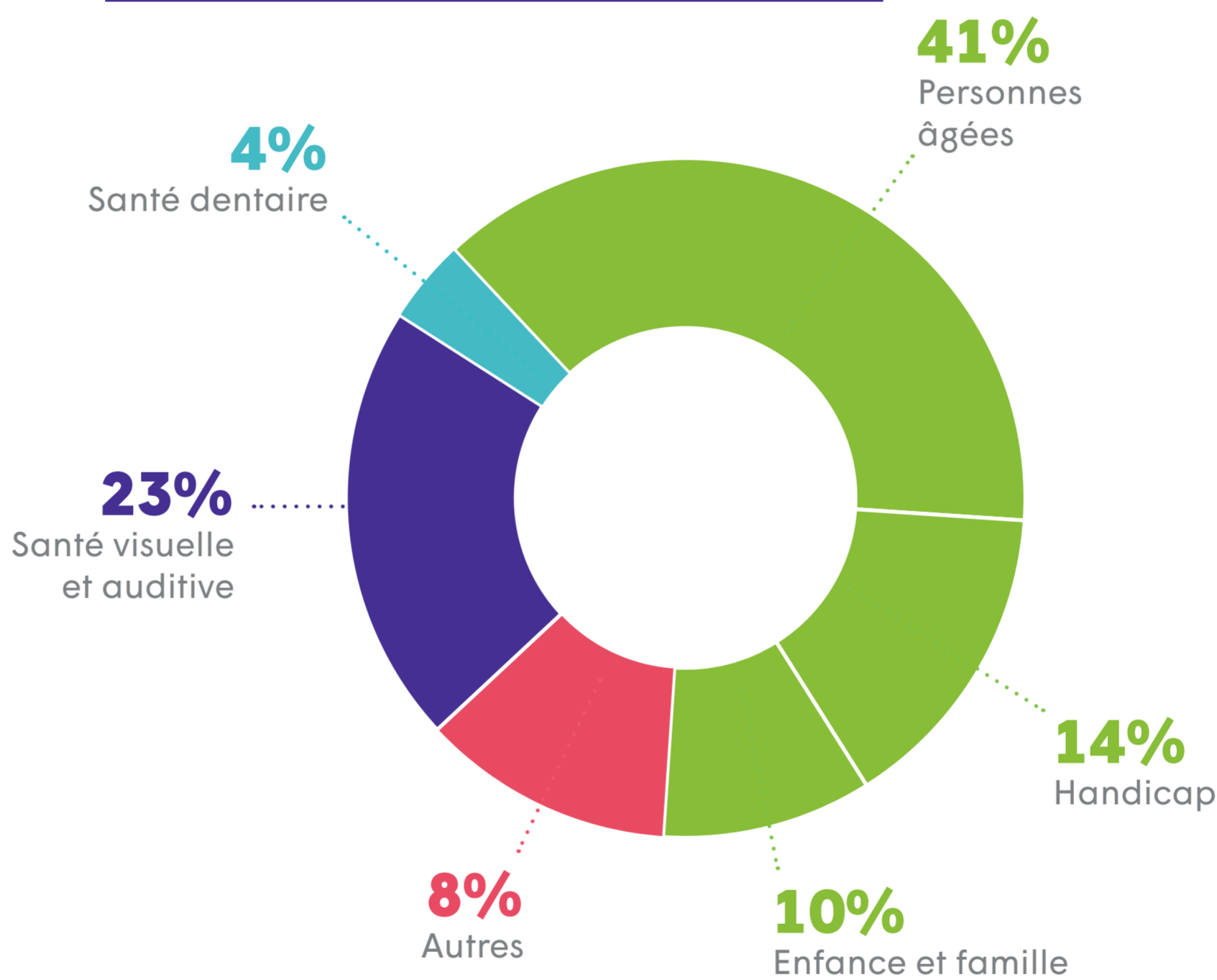
ZOOM SUR LES POSTES LES PLUS ÉMETTEURS



*Répartition des émissions liées aux achats du pôle Accompagnement.



ZOOM SUR LES FILIÈRES MÉTIERS



PRINCIPAUX AXES D' ACTIONS

- ✓ Renforcer l'efficacité énergétique des bâtiments et favoriser la sobriété des usages
- ✓ Réduire le gaspillage alimentaire et limiter la part des protéines animales dans l'alimentation
- ✓ Mettre en oeuvre une politique d'achats responsables, réduire la quantité de médicaments non utilisés et limiter l'usage unique
- ✓ Limiter les déplacements, favoriser la téléconsultation et promouvoir les modes de transport actifs ou partagés ; Poursuivre le renouvellement de la flotte de véhicules vers des véhicules à plus faibles émissions

